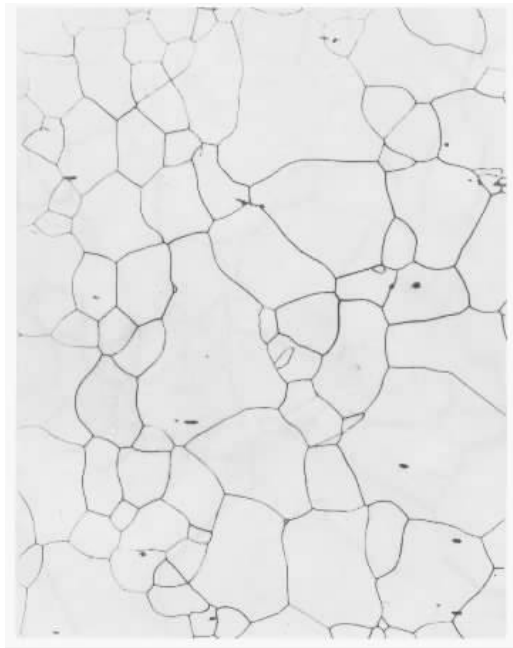
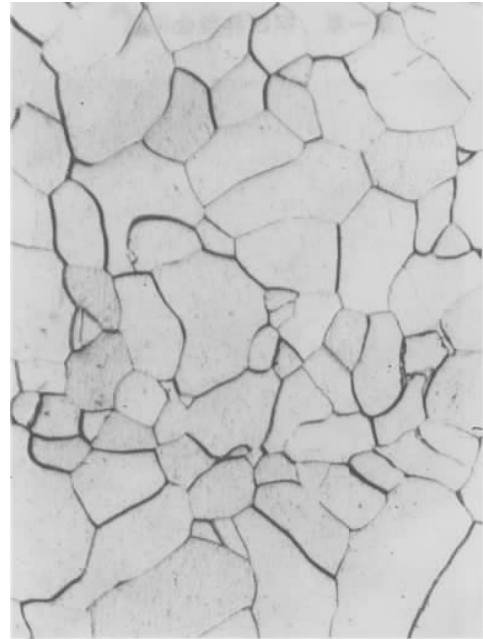


金相组织图



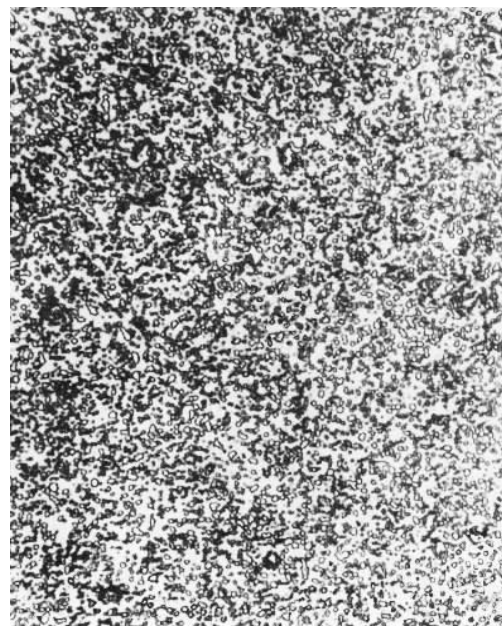
铁素体（纯铁退火）



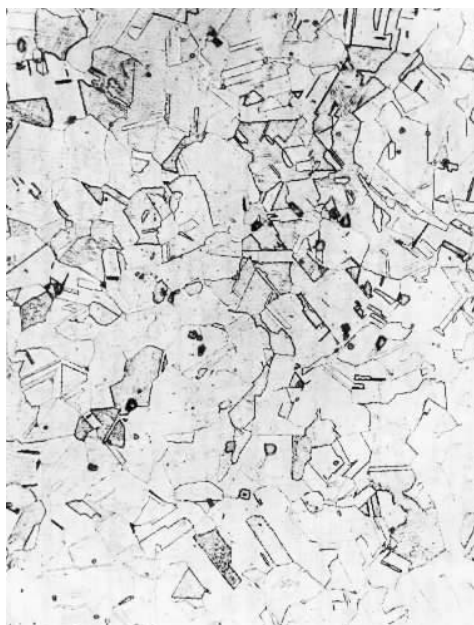
铁素体+三次渗碳体（10 钢退火）



铁素体+珠光体（16Mn热轧状态）



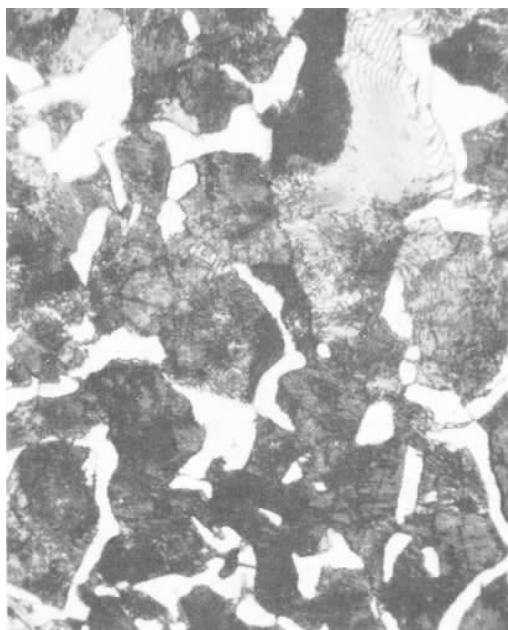
球状珠光体（GCr15球化退火）



奥氏体（1Cr18Ni9Ti固溶处理）



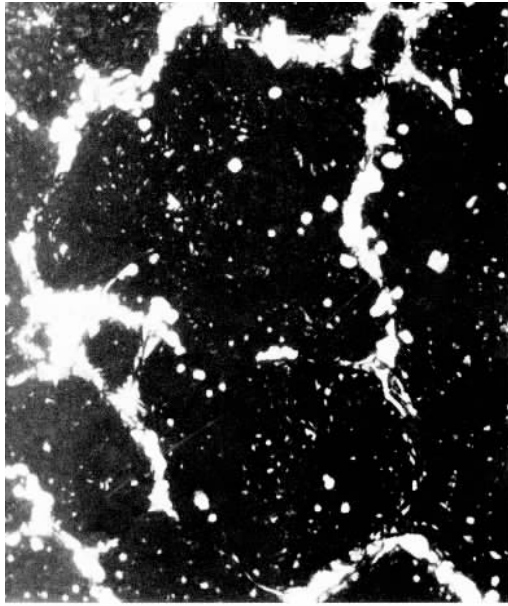
层片状珠光体（T8退火）



粗片状珠光体+铁素体（50钢正火）



针状马氏体+残余奥氏体（T10高温淬火）



回火马氏体+碳化物（W18Cr4V淬火+三次回火）