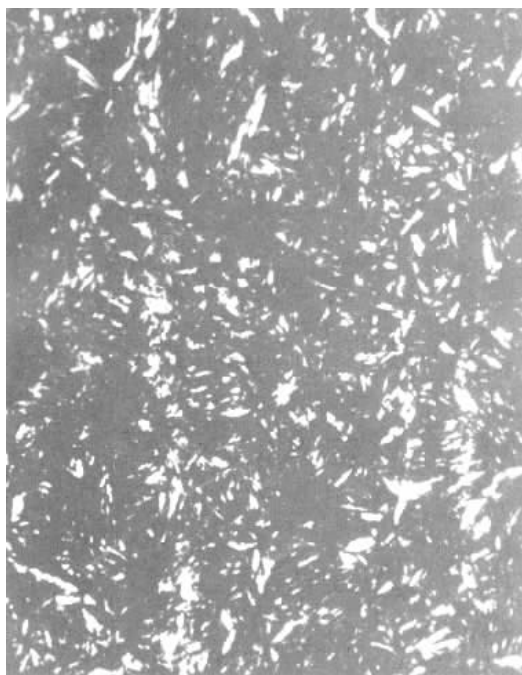
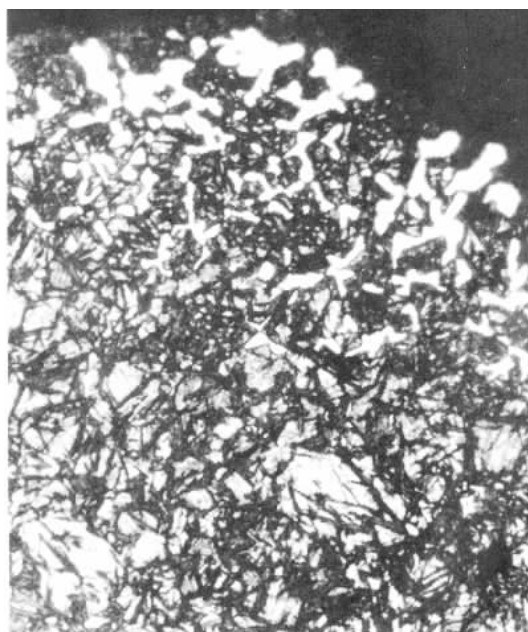




大片羽毛状上贝氏体及针状下贝氏体和部分灰白色区为马氏体及残余奥氏体
70Si3MnA



保留着马氏体位向的回火托氏体



较针状马氏体+残余奥氏体+碳氮化合物。
20CrMnTi（渗氮后淬、回火）



马氏体+托氏体+羽毛状贝氏体
20CrMnMo（渗碳后空冷）



板条马氏体+羽毛状贝氏体+铁素体
20Cr（渗碳后淬、回火）



板条状马氏体（15MnB淬火）