

球墨铸铁基地组织



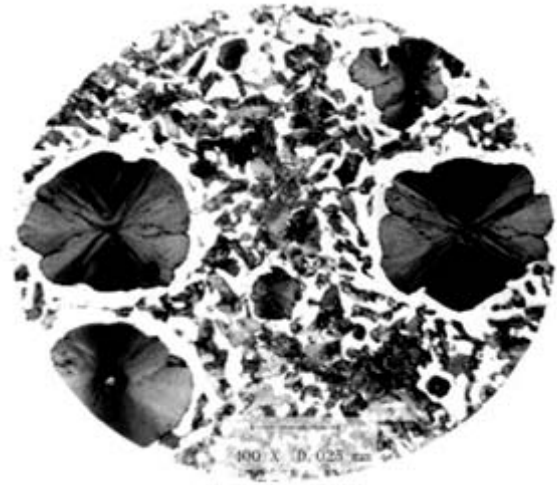
光学放大倍数：400×

浸蚀剂：4%硝酸酒精

材料及状态：球墨铸铁

热处理：完全奥氏体化、正火

组织及说明：珠光体+牛眼状铁素体。牛眼状铁素体：正火冷却时，若以稍慢的冷却速度通过 $A_{r3} \sim A_{r1}$ 温度范围，在球墨周围形成环状铁素体，冷却速度越慢，牛眼越厚。



光学放大倍数：400×

浸蚀剂：4%硝酸酒精

材料及状态：球墨铸铁

热处理：正火

组织及说明：珠光体+破碎状铁素体。破碎状铁素体：低于但又接近 A_{c3} 临界温度正火时产生，即正火加热时未溶解的铁素体。



光学放大倍数：400×

浸蚀剂：4%硝酸酒精

材料及状态：球墨铸铁

热处理：沃斯回火

组织及说明：上贝氏体



光学放大倍数：400×

浸蚀剂：4%硝酸酒精

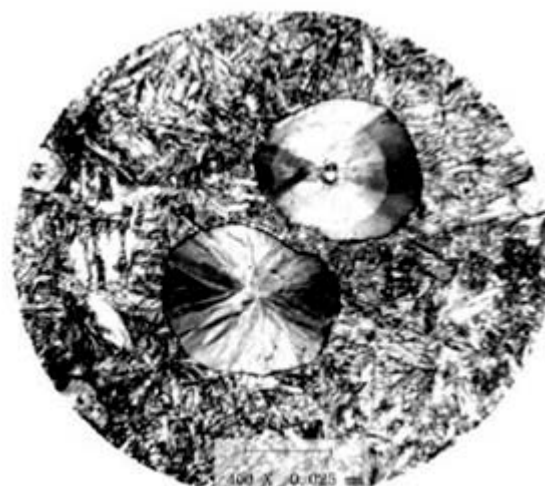
材料及状态：球墨铸铁

热处理：沃斯回火

组织及说明：下贝氏体



光学放大倍数：400×
 浸蚀剂：4%硝酸酒精
 材料及状态：球墨铸铁
 热处理：淬火
 组织及说明：淬火马氏体+残余奥氏体



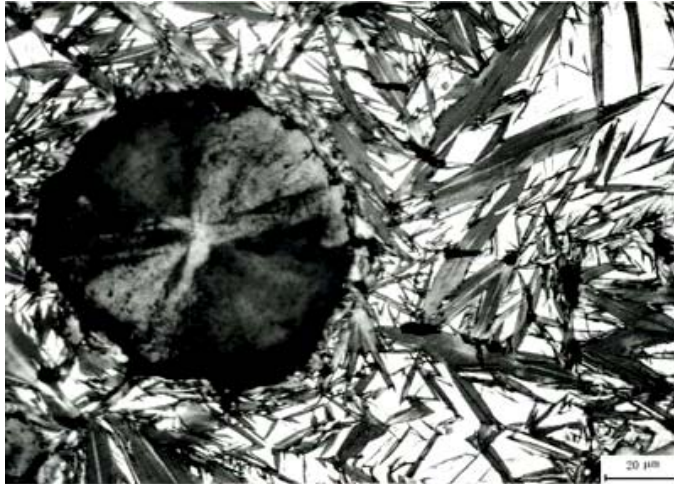
光学放大倍数：400×
 浸蚀剂：4%硝酸酒精
 材料及状态：球墨铸铁
 热处理：淬火+回火
 组织及说明：回火马氏体



光学放大倍数：500×
 浸蚀剂：4%硝酸酒精
 材料及状态：球墨铸铁
 热处理：淬火
 组织及说明：淬火马氏体+残余奥氏体



光学放大倍数：500×
 浸蚀剂：4%硝酸酒精
 材料及状态：球墨铸铁
 热处理：淬火
 组织及说明：淬火马氏体+残余奥氏体



光学放大倍数：500×

浸蚀剂：4%硝酸酒精

材料及状态：球墨铸铁

热处理：淬火

组织及说明：淬火马氏体+残余奥氏体

光学放大倍数：500×

浸蚀剂：4%硝酸酒精

材料及状态：球墨铸铁

热处理：淬火

组织及说明：淬火马氏体+残余奥氏体

