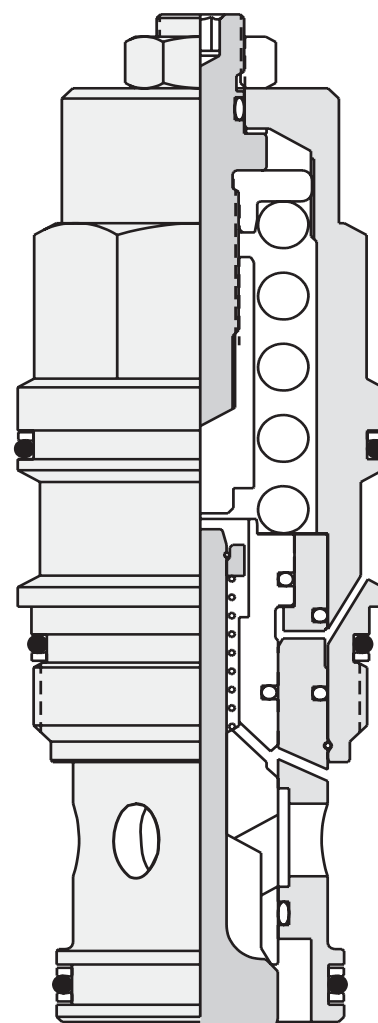


抗衡阀

型号	页码
	标准型, 最大设定压 280bar 48
	标准型, 最大设定压 350bar 49
	半限流型, 最大设定压 280bar 50
	半限流型, 最大设定压 350bar 51
	全限流型, 最大设定压 280bar 52
	全限流型, 最大设定压 350bar 53
	无辅助导压, 3 口插孔 54
	透大气, 3 口插孔 55
	透气型, 最大设定压 280 Bar 56
	透气型, 最大设定压 420 Bar 57

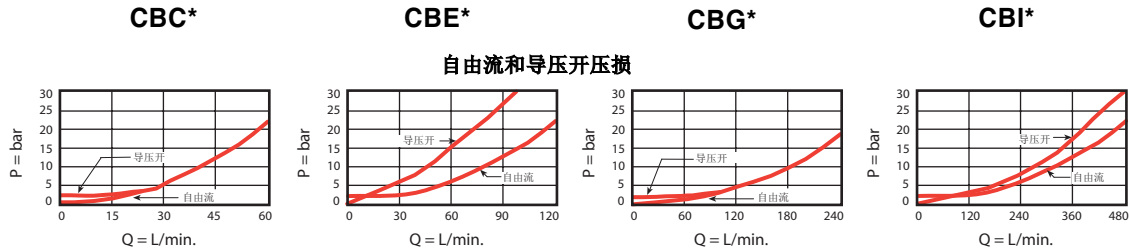


标准型，最大设定压 280 BAR

顺时针方向旋转螺杆
减少设定压以至卸载
全调 3 3/4 转

流量	(代表) 插式阀 型号	插孔	插式阀尺寸				安装 扭矩 (Nm)
			a	b	c		
					L	C	
60 L/min.	CBCA - LHN	T - 11A	34,9	22,2	50	56	40/50
120 L/min.	CBEA - LHN	T - 2A	34,9	28,6	61	64	60/70
240 L/min.	CBGA - LHN	T - 17A	46	31,8	70	84	200/215
480 L/min.	CBIA - LHN	T - 19A	63,5	41,3	90	104	465/500

性能曲线



- 当阀的设定压在 280bar 时能承受的负载压为 215bar.
- 复位时最大内漏量 = 0,4 cc/min.
- 复位压高于设定压的 85%
- 出厂设定压是流量为 32,8 cc/min 时设定的 .
- 抗衡阀的最大设定压应为最大负载感应压的 1.3 倍 .
- 口 2 背压会增加阀的设定压，增加的幅度相当于口 2 的背压×(1+抗衡阀的导压比)。

选购规格

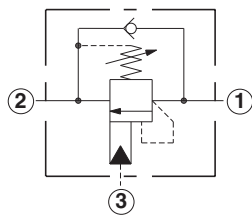
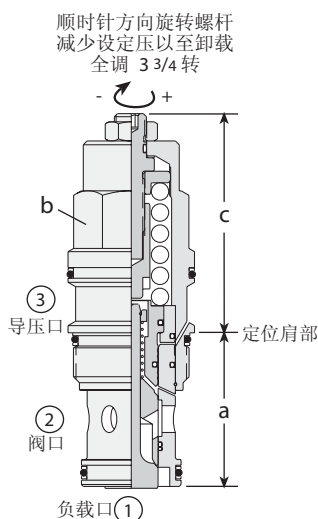
CB** - ***

流量	导压比	控制方式**	调压范围	油封
C 60 L/min.	A 3:1	L 螺杆	止回阀弹簧 1,7 Bar	N Buna-N
E 120 L/min.	B 1.5:1 (导压室密封)	C 防调	H 70 - 280 bar	V Viton
G 240 L/min.	Y 2:1 (透流导压)		I 25 - 105 bar	
I 480 L/min.			止回阀弹簧 0,3 Bar	
			A 70 - 280 bar	
			B 25 - 105 bar	

出厂设定压:
A 及 H 标准设定压 210 bar.
I 及 B 标准设定压 70 bar.
客户可指定设定压 .

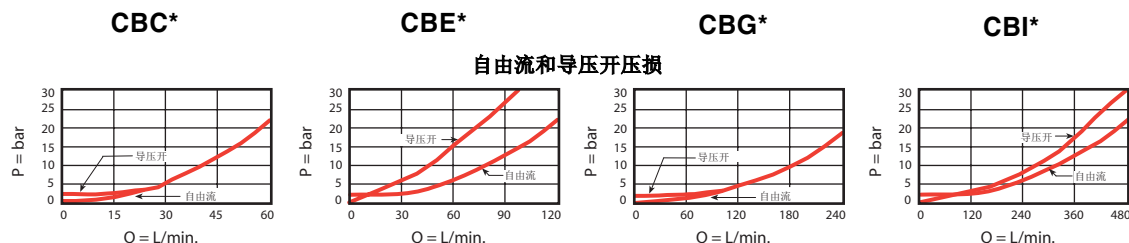
** 详请参看 162 页

标准型，最大设定压 350 BAR



流量	(代表) 插式阀 型号	插孔	插式阀尺寸				安装 扭矩 (Nm)
			a	b	c		
					L	C	
60 L/min.	CBCG – L J N	T - 11A	34,9	22,2	50	56	40/50
120 L/min.	CBEG – L J N	T - 2A	34,9	28,6	61	64	60/70
240 L/min.	CBGG – L J N	T - 17A	46	31,8	70	84	200/215
480 L/min.	CBIG – L J N	T - 19A	63,5	41,3	90	104	465/500

性能曲线



- 当阀的设定压在 350bar 时能承受的负载压为 270bar.
- 复位时最大内漏量 = 0,4 cc/min.
- 复位压高于设定压的 85%
- 出厂设定压是流量为 32,8 cc/min 时设定的.
- 抗衡阀的最大设定压应为最大负载感应压的 1.3 倍.
- 口 2 背压会增加阀的设定压，增加的幅度相当于口 2 的背压 $\times (1 + \text{抗衡阀的导压比})$.

选购规格

CB ** - ***				
流量	导压比	控制方式**	调压范围	油封
C 60 L/min.	G 4.5:1	L 螺杆	止回阀弹簧 1,7 Bar	N Buna-N
E 120 L/min.	H 10:1	C 防调	J 140 - 350 bar	V Viton
G 240 L/min.	L 2.3:1 (导压室密封)		K 70 - 175 bar	
I 480 L/min.			止回阀弹簧 0,3 Bar	
			C 140 - 350 bar	
			D 70 - 175 bar	

** 详情请参看 162 页

出厂设定压：
J 及 C 标准设定压 210 bar.
K 及 D 标准设定压 140 bar.
客户可指定设定压.

半限流型，最大设定压 280 BAR

顺时针方向旋转螺杆
减少设定压以至卸载
全调 3 3/4 转

导压口 ③
阀口 ②
负载口 ①

流量 (代表) 插式阀型号 插孔

流量	(代表) 插式阀型号	插孔	插式阀尺寸				安装 扭矩 (Nm)
			a	b	c L C		
40 L/min.	CBBC - LHN	T - 11A	34,9	22,2	50 56	40/50	
80 L/min.	CBDC - LHN	T - 2A	34,9	28,6	61 64	60/70	
160 L/min.	CBFC - LHN	T - 17A	46	31,8	70 84	200/215	

性能曲线

CBB*

CBD*

CBF*

- 当阀的设定压在 280bar 时能承受的负载压为 215bar.
- 复位时最大内漏量 = 0,4 cc/min.
- 复位压高于设定压的 85%
- 出厂设定压是流量为 32,8 cc/min 时设定的.
- 抗衡阀的最大设定压应为最大负载感应压的 1.3 倍.
- 口 2 背压会增加阀的设定压, 增加的幅度相当于口 2 的背压 × (1+抗衡阀的导压比).

选购规格

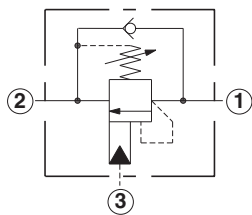
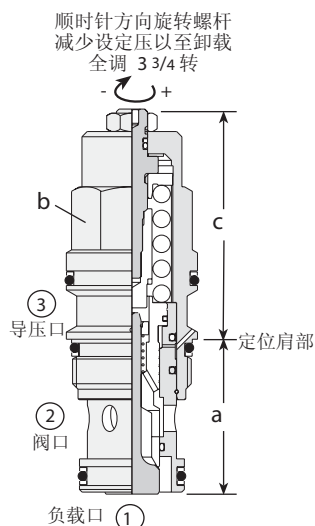
CB** - ***

流量	导压比	控制方式**	调压范围	油封
B 40 L/min.	B 1.5:1 (导压室密封)	L 螺杆	止回阀弹簧 1,7 Bar	N Buna-N
D 80 L/min.	C 3:1 (导压室密封)	C 防调	H 70 - 280 bar	V Viton
F 160 L/min.			I 25 - 105 bar	
			止回阀弹簧 0,3 Bar	
			A 70 - 280 bar	
			B 25 - 105 bar	

出厂设定压:
A 及 H 标准设定压 210 bar.
I 及 B 标准设定压 70 bar.
客户可指定设定压.

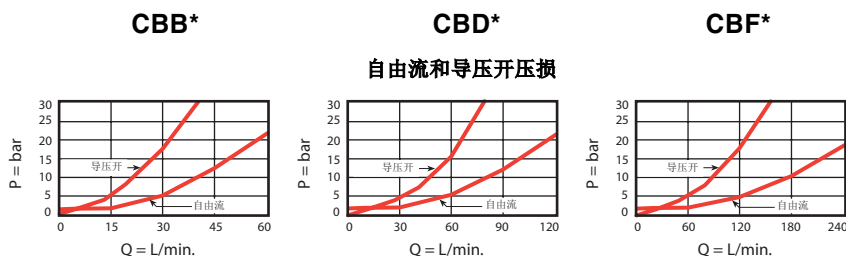
** 详情请参看 162 页

半限流型，最大设定压 350 BAR



流量	(代表) 插式阀 型号	插孔	插式阀尺寸				安装 扭矩 (Nm)
			a	b	c		
					L	C	
40 L/min.	CBBD – L J N	T - 11A	34,9	22,2	50	56	40/50
80 L/min.	CBDD – L J N	T - 2A	34,9	28,6	61	64	60/70
160 L/min.	CBFD – L J N	T - 17A	46	31,8	70	84	200/215

性能曲线



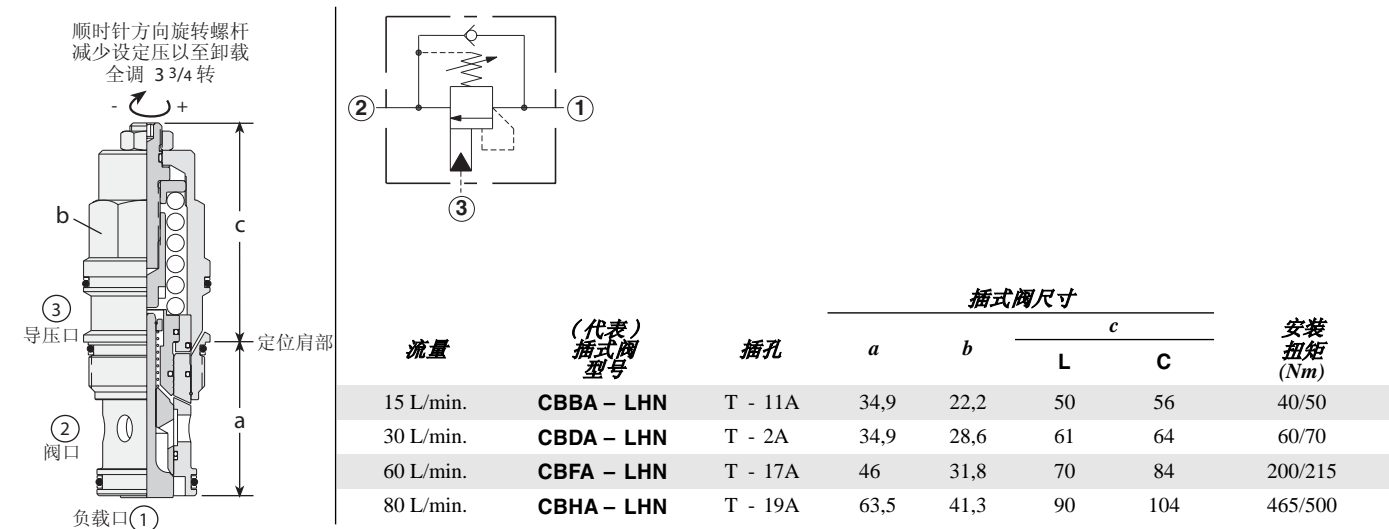
- 当阀的设定压在 350bar 时能承受的负载压为 270bar.
- 复位时最大内漏量 = 0,4 cc/min.
- 复位压高于设定压的 85%
- 出厂设定压是流量为 32,8 cc/min 时设定的.
- 抗衡阀的最大设定压应为最大负载感应压的 1.3 倍.
- 口 2 背压会增加阀的设定压，增加的幅度相当于口 2 的背压 × (1+抗衡阀的导压比).

选购规格

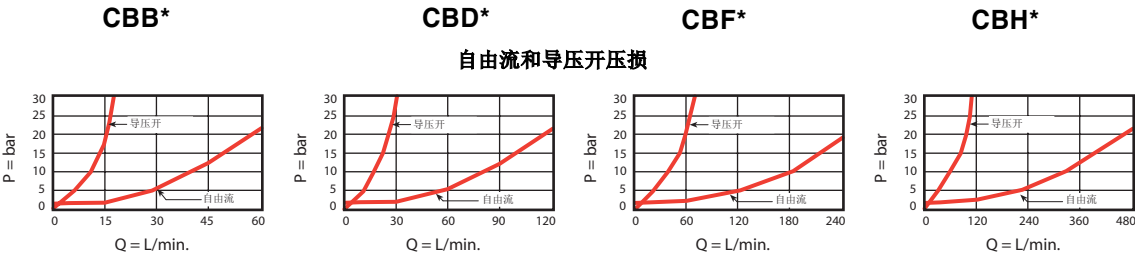
CB * *		- * * *			油封
流量	导压比	控制方式 **		调压范围	
B 40 L/min.	D 4.5:1 (导压室密封)	L 螺杆		止回阀弹簧 1,7 Bar	N Buna-N
D 80 L/min.		C 防调		J 140 - 350 bar	V Viton
F 160 L/min.	L 2.3:1 (导压室密封)			K 70 - 175 bar	
				止回阀弹簧 0,3 Bar	
				C 140 - 350 bar	
				D 70 - 175 bar	
				出厂设定压: J 及 C 标准设定压 210 bar. K 及 D 标准设定压 140 bar. 客户可指定设定压.	

** 详情请看 162 页

全限流型，最大设定压 280 BAR



性能曲线



- 限流型仅有热泄压功能
- 当阀的设定压在 280bar 时能承受的负载压为 215bar.
- 复位时最大内漏量 = 0,4 cc/min.
- 复位压高于设定压的 85%
- 出厂设定压是流量为 32,8 cc/min 时设定的.
- 抗衡阀的最大设定压应为最大负载感应压的 1.3 倍.
- 口 2 背压会增加阀的设定压，增加的幅度相当于口 2 的背压×(1+抗衡阀的导压比).

选购规格

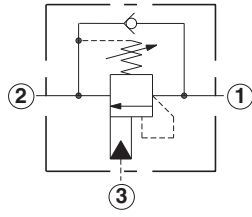
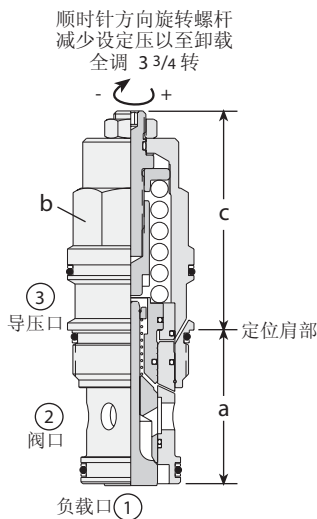
CB** — ******

流量	导压比	控制方式**	调压范围	油封
B 15 L/min.	A 3:1 (导压室密封)	L 螺杆	止回阀弹簧 1,7 Bar	N Buna-N
D 30 L/min.		C 防调	H 70 - 280 bar	V Viton
F 60 L/min.	仅适合 CBBY		I 25 - 105 bar	
H 80 L/min.	Y 2:1 (透流导压)		止回阀弹簧 0,3 Bar	
			A 70 - 280 bar	
			B 25 - 105 bar	

出厂设定压:
A 及 H 标准设定压 210 bar.
I 及 B 标准设定压 70 bar.
客户可指定设定压.

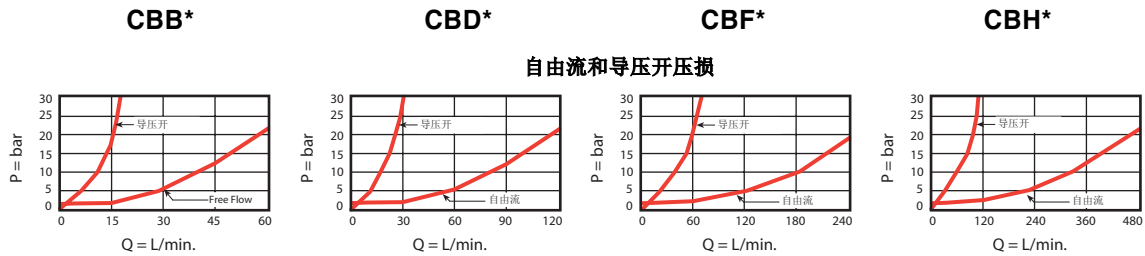
** 详请参看 162 页

全限流型，最大设定压 350 BAR



流量	(代表) 插式阀 型号	插孔	插式阀尺寸				安装 扭矩 (Nm)
			a	b	c		
					L	C	
15 L/min.	CBBG – L JN	T - 11A	34,9	22,2	50	56	40/50
30 L/min.	CBDG – L JN	T - 2A	34,9	28,6	61	64	60/70
60 L/min.	CBFG – L JN	T - 17A	46	31,8	70	84	200/215
80 L/min.	CBHG – L JN	T - 19A	63,5	41,3	90	104	465/500

性能曲线



- 限流型仅有热泄压功能
- 当阀的设定压在 350bar 时能承受的负载压为 270bar.
- 复位时最大内漏量 = 0,4 cc/min.
- 复位压高于设定压的 85%
- 出厂设定压是流量为 32,8 cc/min 时设定的 .
- 抗衡阀的最大设定压应为最大负载感应压的 1.3 倍 .
- 口 2 背压会增加阀的设定压，增加的幅度相当于口 2 的背压 $\times (1 + \text{抗衡阀的导压比})$ 。

选购规格

CB * *		- * * *			油封
流量	导压比	控制方式 **		调压范围	
B 15 L/min.	G 4.5:1 (导压室密封)	L 螺杆		止回阀弹簧 1,7 Bar	N Buna-N
D 30 L/min.		C 防调		J 140 - 350 bar	V Viton
F 60 L/min.				K 70 - 175 bar	
H 80 L/min.				止回阀弹簧 0,3 Bar	
				C 140 - 350 bar	
				D 70 - 175 bar	

** 详请参看 162 页

出厂设定压：
J 及 C 标准设定压 210 bar.
K 及 D 标准设定压 140 bar.
客户可指定设定压。

无辅助导压, 3 口插孔

顺时针方向旋转螺杆
减少设定压以至卸载
全调 3 3/4 转

导压口 ③
阀口 ②
负载口 ①

② ③ ①

流量	(代表) 插式阀 型号	插孔	插式阀尺寸				安装 扭矩 (Nm)
			a	b	c		
					L	C	
60 L/min.	CCCA – LAN	T - 11A	34,9	22,2	50	56	40/50
120 L/min.	CCEA – LAN	T - 2A	34,9	28,6	61	73	60/70
240 L/min.	CCGA – LAN	T - 17A	46	31,8	70	84	200/215
480 L/min.	CCIA – LAN	T - 19A	63,5	41,3	90	104	465/500

性能曲线

CCCA

CCEA

CCGA

CCIA

泄压特性

- 最大工作压力 = 280 bar
- 复位时最大内漏量 = 0,4 cc/min.
- 复位压高于设定压的 85%
- 出厂设定压是流量为 32,8 cc/min 时设定的 .
- 抗衡阀的最大设定压应为最大负载感应压的 1.3 倍 .
- 2 口背压直接加在阀的设定压上

选购规格

CC * A

流量 C 60 L/min.
E 120 L/min.
G 240 L/min.
I 480 L/min.

导压比 A 标准

- * * *

控制方式** L 螺杆
C 防调

调压范围

止回阀弹簧 1,7 Bar

H 70 - 280 bar
I 25 - 105 bar

止回阀弹簧 0,3 Bar

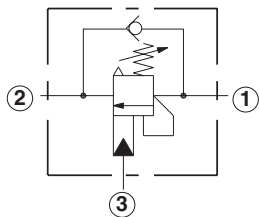
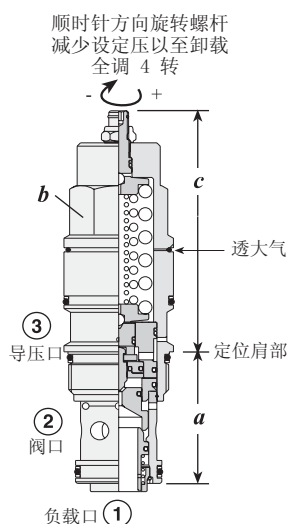
A 70 - 280 bar
B 25 - 105 bar

油封 N Buna-N
V Viton

** 详请参看 162 页

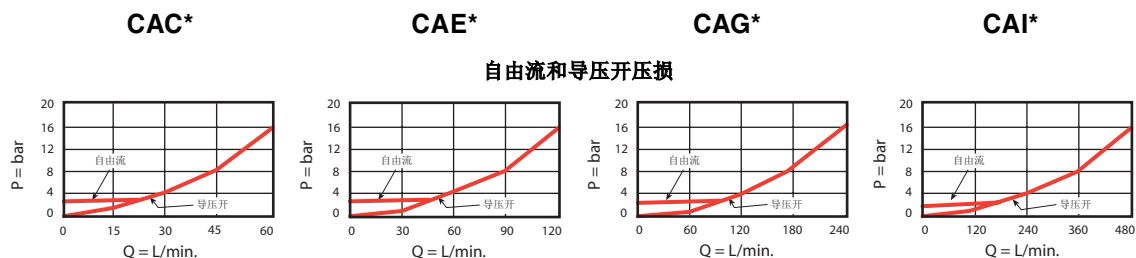
出厂设定压:
A 及 H 标准设定压 210 bar.
I 及 B 标准设定压 70 bar.
客户可指定设定压 .

透大气, 3 口插孔



流量	(代表) 插式阀 型号	插孔	插式阀尺寸				安装 扭矩 (Nm)
			a	b	c		
					L	C	
60 L/min.	CACA – LHN	T - 11A	34,9	22,2	74	81	40/50
120 L/min.	CAEA – LHN	T - 2A	34,9	28,6	84	90	60/70
240 L/min.	CAGA – LHN	T - 17A	46	31,8	96	101	200/215
480 L/min.	CAIA – LHN	T - 19A	63,5	41,3	117	126	465/500

性能曲线



- 当 CA*A, CA*K 的设定压在 280bar 时能承受的负载压为 210bar; 当 CA*G, CA*L 的设定压在 420bar 时能承受的负载压为 320bar.
- 复位时最大内漏量 = 0,4 cc/min.
- 复位压高于设定压的 85%
- 出厂设定压是流量为 32,8 cc/min 时设定的.
- 止回阀开阀压 = 2,8 bar
- 抗衡阀的最大设定压应为最大负载感应压的 1.3 倍

选购规格

CA**		***			油封
流量	导压比	控制方式**	调压范围		
C 60 L/min.	A 3:1	L 标准	适合导压比: A 和 K		N Buna-N
E 120 L/min.	G 5:1	C 防调	H 70 - 280 bar		V Viton
G 240 L/min.	K 1:1		I 25 - 105 bar		
I 480 L/min.	L 2:1		适合导压比: G 和 L		
			F 70 - 175 bar		
			G 140 - 420 bar		

出厂设定压:
H 标准设定压 210 bar.
I 标准设定压 70 bar.
F 标准设定压 140 bar.
G 标准设定压 280 bar.
客户可指定设定压.

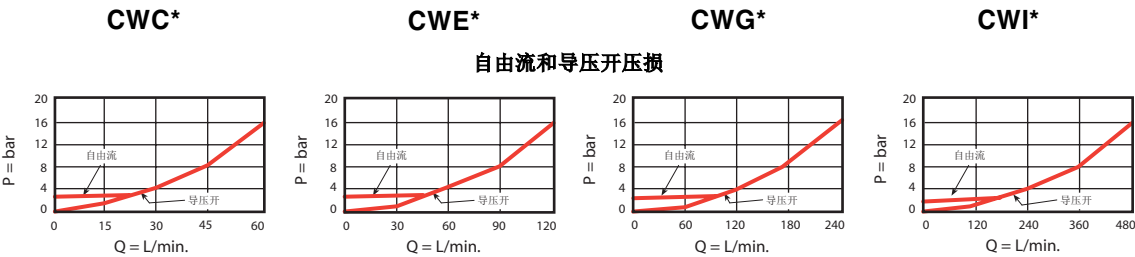
** 详情请看 162 页

透气型，最大设定压 280 BAR

顺时针方向旋转螺杆
减少设定压以至卸载
全调 4 转

流量	(代表) 插式阀 型号	插孔	插式阀尺寸				安装 扭矩 (Nm)
			a	b	c	C	
60 L/min.	CWCA- LHN	T - 21A	34,9	22,2	74	81	40/50
120 L/min.	CWEA- LHN	T - 22A	34,9	28,6	84	90	60/70
240 L/min.	CWGA- LHN	T - 23A	46	31,8	96	101	200/215
480 L/min.	CWIA - LHN	T - 24A	63,5	41,3	117	126	465/500

性能曲线



- 当阀的设定压在 280bar 时能承受的负载压为 215bar.
- 复位时最大内漏量 = 0,4 cc/min.
- 复位压高于设定压的 85%
- 出厂设定压是流量为 32,8 cc/min 时设定的 .
- 止回阀开阀压 = 2,8 bar
- 抗衡阀的最大设定压应为最大负载感应压的 1.3 倍 .

选购规格

CW**

流量

导压比

控制方式**

调压范围

油封

C 60 L/min.

A 3:1

L 螺杆

适合导压比 :A 和K

N Buna-N

E 120 L/min.

K 1:1

C 防调

H 70 - 280 bar

V Viton

G 240 L/min.

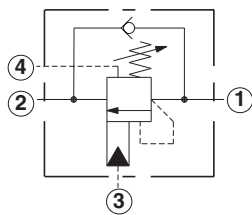
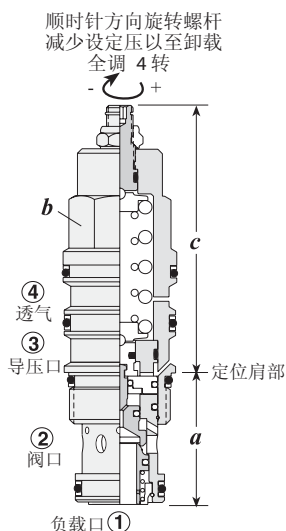
I 480 L/min.

I 25 - 105 bar

出厂设定压:
H 标准设定压 210 bar.
I 标准设定压 70 bar.
客户可指定设定压 .

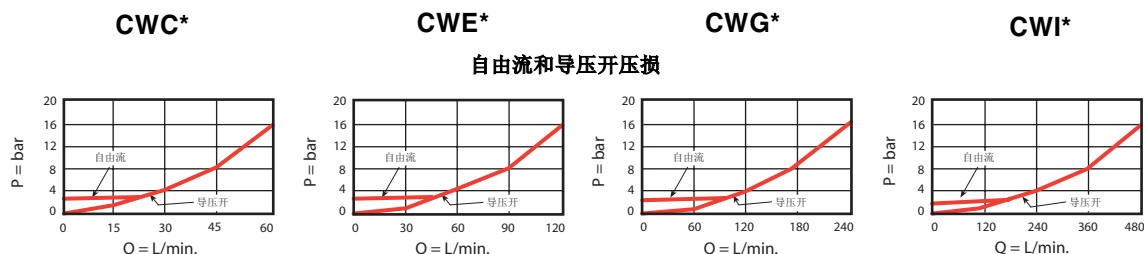
** 详请参看 162 页

透气型，最大设定压 420 BAR



流量	(代表) 插式阀 型号	插孔	插式阀尺寸				安装 扭矩 (Nm)
			a	b	c		
					L	C	
60 L/min.	CWCG- LFN	T - 21A	34,9	22,2	74	81	40/50
120 L/min.	CWEG- LFN	T - 22A	34,9	28,6	84	90	60/70
240 L/min.	CWGG- LFN	T - 23A	46	31,8	96	101	200/215
480 L/min.	CWIG - LFN	T - 24A	63,5	41,3	117	126	465/500

性能曲线



- 当阀的设定压在 420bar 时能承受的负载压为 320bar.
- 复位时最大内漏量 = 0,4 cc/min.
- 复位压高于设定压的 85%
- 出厂设定压是流量为 32,8 cc/min 时设定的 .
- 止回阀开阀压 = 2,8 bar
- 抗衡阀的最大设定压应为最大负载感应压的 1.3 倍 .

选购规格

CW**		- ***			油封
流量	导压比	控制方式**		调压范围	
C 60 L/min.	G 5:1	L 螺杆		适合导压比 : G 和 L	N Buna-N
E 120 L/min.	L 2:1	C 防调		F 70 - 175 bar	V Viton
G 240 L/min.				G 140 - 420 bar	
I 480 L/min.					

** 详情请看 162 页

出厂设定压:
F 标准设定压 140 bar.
G 标准设定压 280 bar.
客户可指定设定压