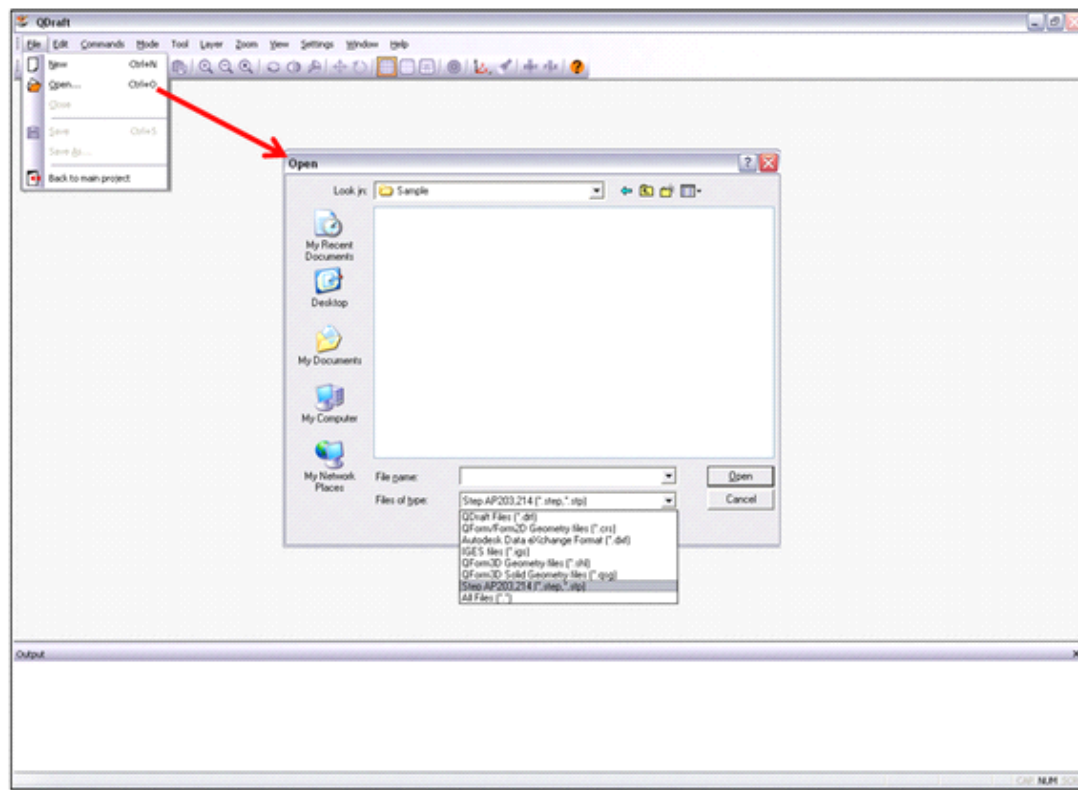
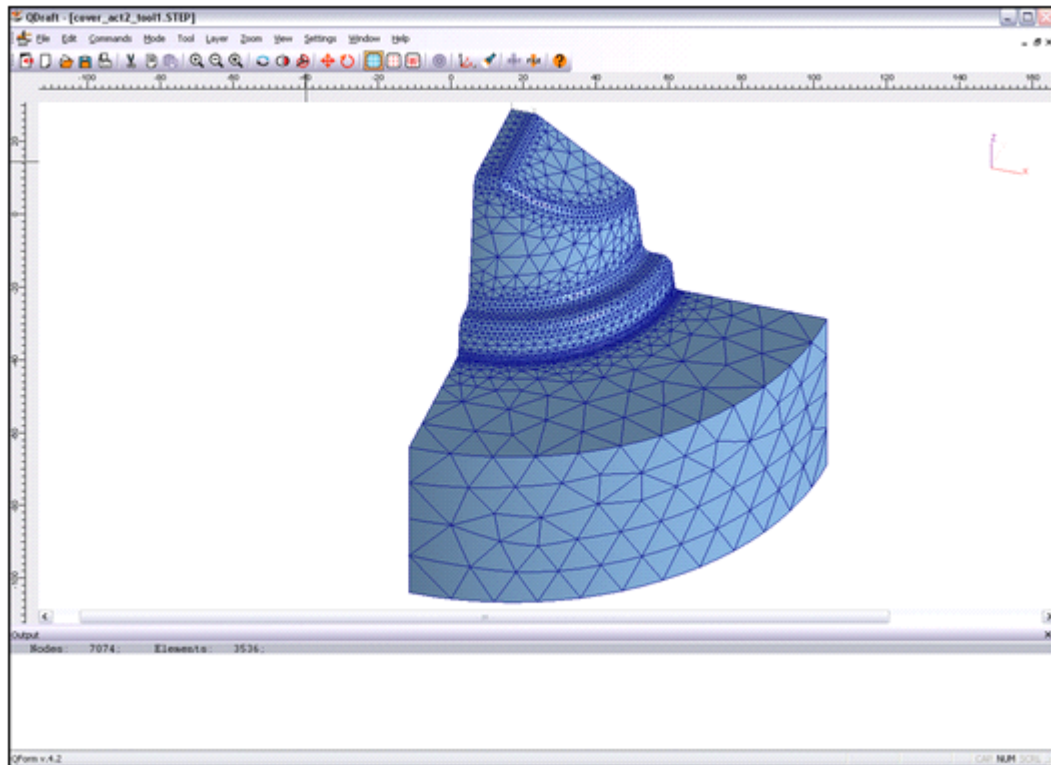


QDraft 有两种模式：二维和三维的。发射升空后 QDraft 它是在两维模式始终如下所示。在二维的模式是有可能的进口几何对象的 CAD 系统中创建或制订和修改的二维轮廓线的基本使用类似的绘图工具，圆形，弧形等，在两维模式下工作，是在 QDraft 用户指南描述。



QDraft 支持二维和三维进口低于表中列出不同格式的几何对象。

进口可通过菜单方式项目文件 - 打开。在标准窗口中，您可以选择的几何类型（见图片）。当二维对象是进口的，而该程序后，仍三维进口对象是自动切换到 3D 模式，在 2D 模式。3D 模式有特定的功能，命令和工具栏。该 QDraft 后 QForm 立体几何文件具有名称 cover_2act_t1.qsg 可以在目录中找到ç: \QForm\几何进口下面的图片显示。



从上面的图片看到，通过对象输入，QDraft 改变了模样。菜单项查看允许用户控制以下设施：

工具栏，
 状态栏，
 信息窗口，
 显示旋转的轴。

放置或在视图菜单中删除分，则有可能改变主窗口的外观。

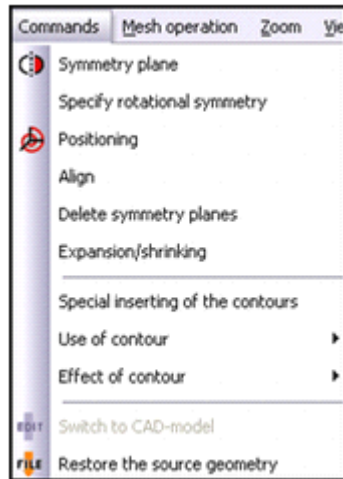
这是不可能创造一个新的三维 QDraft 几何物体的三维模式。在三维模式的目的是让您从您的 CAD 系统对象，然后他们准备模拟，即转换成有限元表示。这些准备工作包括放置到同一个窗口，并出口到双黄连文件几个对象。它也有可能

旋转，镜像和移动的物体，
 定位与相互尊重他们，


- 设置的对称平面，
 常规设置名称的对象（TOOL1，TOOL2，WPIECE）。

在出口的对象也为潜在的错误检查。

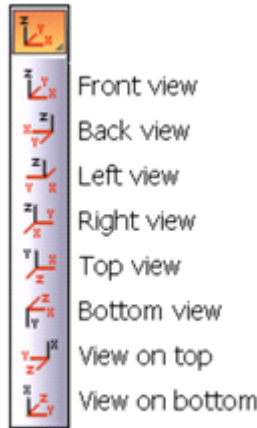
3D 模式有以下的命令可以通过设置菜单：




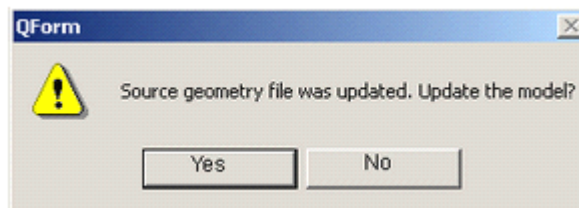
该命令的属性说明如下表。

| 命令 | 作用 |
|---------|---|
| 对称平面 | 宣布任何作为一个对称平面模具或工件表面平面。当命令是活跃的光标有两个平等的数字和它们之间的对称线的形状。单击  光标，然后确认。对称平面显示为绿色。 |
| 定位 | 移动和旋转，在任何方向选定的对象。距离和旋转角度的对话框中所指定的手段。要执行移动/旋转点击按钮“应用”。 |
| 排列 | 命令运用不同的方式为二个和一个对称平面。 如果二个垂直的对称平面指定这个命令排列对象沿着同一条线，并且乘一个对称平面投入他们在飞机全球性坐标系 XZ。第二个对称平面的位置取决于角度在它和第一个对称平面之间。 如果一个垂直的对称平面在飞机全球性坐标系 XZ 然后指定所有对象有它是地方，并且他们的左边缘被排列。 水平的对称平面(飞机垂线到 Z-axis)在排列期间，没有被考虑到。 用户必须适当地安置它他自己。 |
| 删除对称平面 | 删除所有的对称平面。 |
| 等高的用途 | 为整理使用等高在行动期间或在行动之间 |
| 等高的作用 | 使用等高为饰物或为穿甲 |
| 交换到 CAD | 转换从 QDraft 到 CAD，如果图画从 QSG 是由 SolidWorks 创造的文件格式被进口了 |
| 恢复来源几何 | 恢复来源几何(步， QSG， IGES)从 SHL 文件 |

有标准看法按钮在工具栏。 这个按钮有打开可利用的看法名单的一个“箭头” (下面)



也有按钮  (编辑)为双向协会与一些计算机辅助设计系统。这个按钮是可利用的，只有当文件以原始的 CAD 几何是可利用的，并且计算机辅助设计系统也在这台计算机。在 QSG 文件被进口用户在工具栏能按按钮“编辑”，并且的 QDraft 之后返回回到 CAD 几何。如果 CAD 不是活跃的将激活它。然后修改固体并且对 SHL 文件出口它。然后下列信息出现：



点击“是”和模型在 QDraft 将自动地被更新。

在固体的成功的进口以后对 QDraft 有有限元素滤网对此。也有显示的红线来自 CAD 原始的结构的高度和边缘塑造。不是固体的对象不可能成功地进口。如果固体有瑕疵，进口可能也出故障。

另外的诊断提供在模子的出口和制件期间给为模仿需要的 SHL 文件。程序分析表面和查出重叠的和其他瑕疵。如果瑕疵被找到消息“对象有也许引起问题在模仿期间”的几何缺点可以是 TOOL1、TOOL2 或者 WPIECE 的地方。

主要要求是工具表面的平滑性在区域，它与被扭曲的金属联系(在模子洞)。锋利的边缘这里不允许。表面的结构在出口以后对 SHL 文件是不同的。现在线显示模子表面形状的具体特点重要为模仿。有三条不同线在表面：

- 红线显示凸面锋利的边缘
- 黄线显示凹面锋利的边缘
- 桃红色线显示在对称平面被安置的边缘。

红线在原料流动区域为模仿是不能接受的。黄线，如果他们在必须由金属填装的模子角落显示是可接受的。桃红色线根本不影响模仿。

QDraft 也允许用户删除选择早先进口的被点击他们由正确的老鼠然后对象线“删除”。

QForm 几何文件(SHL 文件)在牌子它更加容易再修改和进口在 QForm 的步、IGES 或者 QSG 格式现在包含原始的 CAD 几何。

这来源几何可以分开地提取和保存以各自引伸：步、IGES 或者 QSG。要提取来源几何按文件按钮在 QDraft 工具栏(如下所示)。在标准挽救窗口指定名字以通讯员引伸并且保存几何。

