

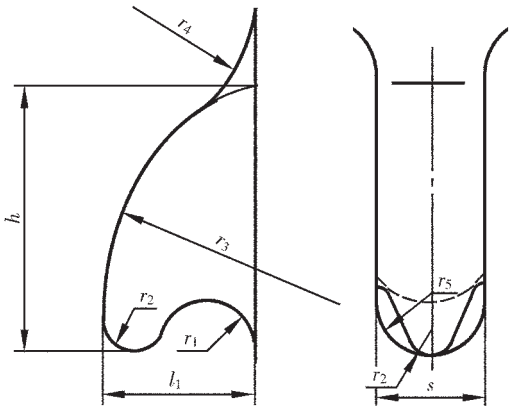
中国第一重型机械集团公司标准

铸造吊耳

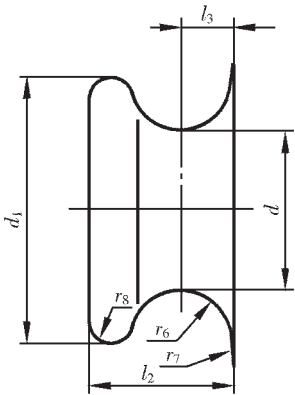
JB/ZQ 4629-86

本标准规定的圆柱形吊耳适用于工件需要倾翻的场合；钩形吊耳适用于起吊重物的场合。

A 型 铸造钩形吊耳



B 型 铸造圆柱形吊耳



序 号	1	2	3	4	5	6	7	8	9	10	11
A 型 钩 形 吊 耳 (mm)											
h	35	66	100	128	160	190	210	240	270	300	330
l_1	20	36	52	68	84	100	120	135	155	170	185
s	16	28	40	54	66	80	92	104	116	128	140
r_1	6	10	16	20	25	30	35	40	45	50	55
r_2	4	6	12	16	20	20	25	30	32	36	40
r_3	30	56	82	108	134	160	185	210	235	260	285
r_4	16	25	32	40	50	60	70	80	85	95	100
r_5	8	14	20	27	33	40	46	52	58	64	70
每个铸铁吊耳 允许起重量(t)	0.3	0.8	1.8	3.1	5.0	7.0	10.0	20.0	30.0	40.0	50.0
每个铸钢吊耳 允许起重量(t)	0.3	1.1	2.3	3.9	6.3	8.8	12.5	25.0	37.5	50.0	63.5
B 型 圆 柱 形 吊 耳 (mm)											
d	22	36	50	70	85	110	125	160	200	—	—
d_1	35	60	85	120	145	185	215	260	320	—	—
l_2	20	32	49	64	79	100	120	143	168	—	—
l_3	8	12	18	24	30	38	45	53	63	—	—
r_6	6	10	15	20	25	30	35	40	45	—	—
r_7	3	4	5	6	8	10	12	16	20	—	—
r_8	3	5	8	10	12	16	20	25	30	—	—
每个铸铁吊耳 允许起重量(t)	0.6	1.5	3.1	6.3	9.1	15.5	19.2	34.2	56.1	—	—
每个铸钢吊耳 允许起重量(t)	0.7	1.9	3.9	7.9	11.4	19.4	24.0	42.7	70.1	—	—

注：每个吊耳的允许起重量按 8 倍安全系数计算。